



# 複数混合式施肥機

有機ミキシングソー MZR01 肥料散布機

## 公道走行対応 標準装備モデル

全幅(格納幅)1.7m以下の小型特殊免許条件に対応した作業機モデル。

※U1.7モデルは装着するトラクタによって大型特殊免許区分となる場合がありますので、必ず作業機を装着した状態の寸法とトラクタの最高速度をご確認下さい。

### 楽々メンテナンス

#### 掃除が簡単な排出口

広口の排出口を2カ所に設置しているため、残った肥料の排出や水洗いなど掃除が簡単にできます。



### スタンド標準装備

トラクタへの着脱も簡単にでき、MZR01を単体保管する際にも便利です。



#### ■主要諸元

型式	容量 (ℓ)	散布幅 (m)	作業速度 (km/h)	全長 (mm)	全幅 (mm)	全高 (mm)	重量 (kg)	適応トラクタkW (PS)	装着方式	
MZR01 (直装)	300	1,500~2,200	2~6	1,220	1,680	1,015	216	18.4~36.8 (25~50)	JIS標準3P 0型・1型	直装
MZR01-0S				1,080		0セット				
MZR01-A1				1,190	950	JIS特殊3P			A1	
MZR01-A2									A2	
MZR01-B									B	

※トラクタ型式によって、適応馬力内であっても取付が出来ない場合がありますので、都度お問い合わせください。

#### ■シャッター開度目盛と散布量 kg/10a

車速4km/h PTO回転数540rpm

肥料の種類	散布巾 (m)	シャッター開度																			
		1	2	3	4	5	6	7	8	9	10	11	12	13	14	15	16	17	18	19	20
ケイフン (有機肥料)	2	0	0	0	0	0	0	12	14	18	45	75	113	176	218	263	315	384	420	459	482
粒状物	2	0	0	23	38	53	67	150	360	465	563	開度「11」以上は、袋詰有機肥料(ケイフン等)用です。									
砂状物	2	0	0	8	30	113	253	338	472	788	1260										
粉状物	2	0	0	0	94	392	545	738													

※上記は凡その目安としてご利用ください。

直装型作業機を装着した状態のトラクターが、一定の条件を満たした場合に公道走行が可能となりますが、一定の条件については灯火器類、作業機の幅、最高速度、運転免許などの確認が必要となります。詳しくはお近くの農機販売店や、地方運輸局、地方農政局、(一社)日本農業機械工業会にご確認ください。

国土交通省 農林水産省  
【お問合せ先】  
農林水産省生産局 技術普及課03-6744-2111  
[http://www.maff.go.jp/j/seisan/sien/sizai/s\\_kikaika/kodosoko.htm](http://www.maff.go.jp/j/seisan/sien/sizai/s_kikaika/kodosoko.htm)



(一社)日本農業機械工業会  
<http://www.jfmma.or.jp/koudo.html>  
日農工ホームページに「作業機付き農耕トラクタの公道走行ガイドブック」が掲載されています。



〒528-0037 滋賀県甲賀市水口町本綾野4番1号  
TEL:0748-62-4110 FAX:0748-62-9054  
E-mail [suishin@jonishi.co.jp](mailto:suishin@jonishi.co.jp)  
<https://www.jonishi.co.jp>

※この仕様及び価格は改良のため、予告なく変更する場合があります。

**注意** □ ご使用の際は、取扱説明書をよくお読みの上、正しくお使いください。

製品についての詳しいお問い合わせは、左記までご相談ください

# 複数混合式施肥機

有機ミキシングソー MZR01 肥料散布機



**単肥肥料から有機混合肥料まで  
一度で素早く均一混合散布!**

## 3つの提案

- 1 単肥肥料から有機混合肥料まで  
一度で素早く均一混合散布!!**
- 2 定幅散布1.5~2.2m、畝に合わせて  
条播散布も可能!!**
- 3 公道走行対応 小型特殊免許条件に対応**



### 混合性能バツグン Wオーガ方式

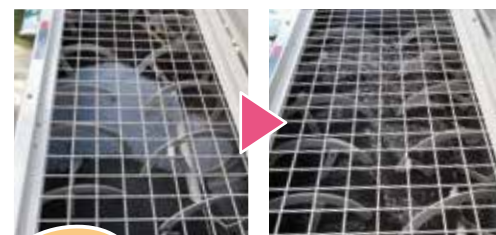
混合部はWオーガ方式で、化成肥料だけでなく有機肥料(水分量20%以下)・米ぬかなど、比重の違う資材を短時間で混合できます。

有機ミキシングソーは **肥料の入れ方自由自在**

上下左右に肥料投入OK!



### 均一混合 Wオーガ方式

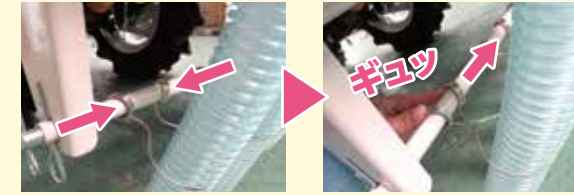


あつ! という間にミキシング

### 畝に合わせて条播散布

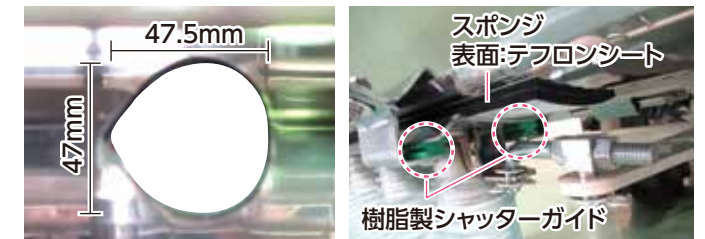
MZR01は定幅均一散布から条播へ散布ホースを工具不要でワンタッチ簡単調整できます。有機質や化成肥料を作物の植え付け部分に条播することにより施肥量を20~30%減らすことができます。

#### 工具不要 ワンタッチ調整



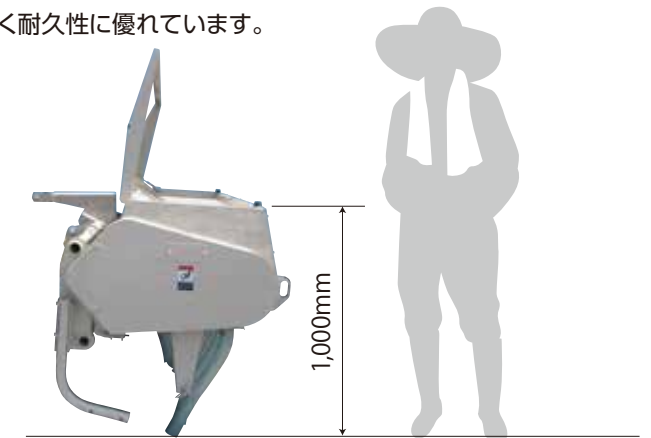
### 散布精度に優れた大口径シャッター

シャッター径が大きく、大量~少量まで高精度の散布が行えます。また、シャッター部にスポンジとテフロンシートを採用しているため、肥料の漏れを防止しながら、シャッターをスムーズに開閉できます。



### 肥料投入が楽な低形タンク

大容量タンクは低形で肥料投入がラク。タンクとシャッター部はステンレス製で腐蝕に強く耐久性に優れています。



### e-wave電動無線リモコンのここがポイント



- POINT 1 シンプル操作**  
「簡単20段階開度モード」が1台のリモコンで選択が可能です。
- POINT 2 トラクターキー連動**  
トラクターキャビン内に電源取り出しを装備しているトラクタなら、トラクタのキーのオン・オフに連動して施肥機(本体側)の電源も連動することができます。
- POINT 3 高性能“356段階シャッター”制御**  
車速の変化に356段階シャッター調整でリアルに制御。設定はリモコンで簡単入力。設定メモリー機能で、次回も同じ設定ならそのまますぐに散布ができます。

MZR01